

Sicherheitsleuchten

Modell „KAPPA“



Sicherheitsleuchte Modell „KAPPA“

**Deckeneinbau-Montage
Einzelbatteriebetrieb**

**Lichtverteilungscharakteristik:
Antipanikleuchte**

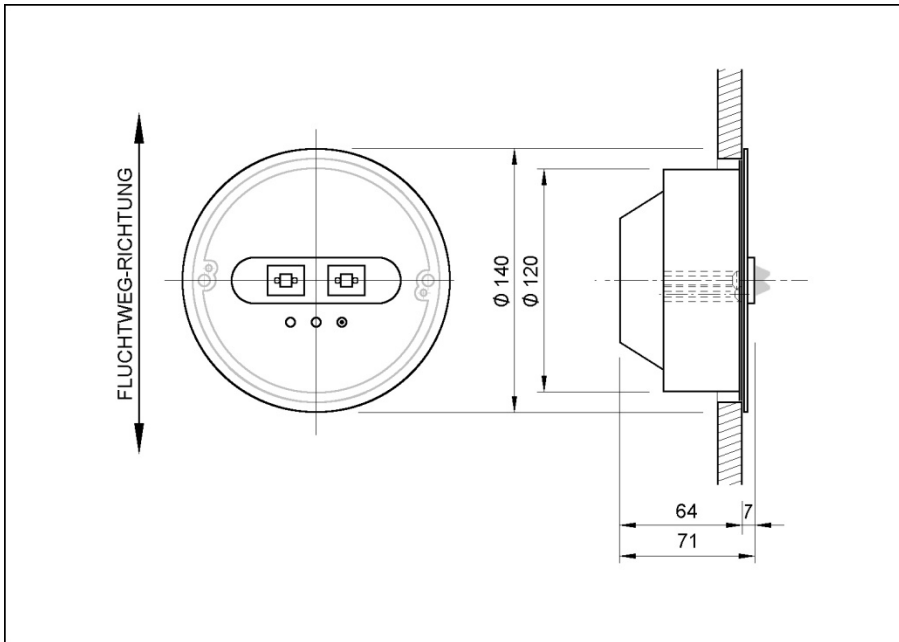
Technische Daten

Leuchten-Typ	Einbau KAPPA
Optik	Symmetrisch (bitte anfordern: Isoluxdiagramme / EULUMDAT-Daten)
Montageart	Deckeneinbau
Leuchtmittel	2 x 3 W LED
Anschluss-Leistung	10 VA
AKKU	NiMH 3,6 V / 2500 mAh für 3,0 h Entladedauer
Zulässige Umgebungstemp.	-10 °C - +40 °C
Schutzart	IP 40
Schutzklasse	I
Gehäuse	Stahlblech beschichtet, Standardfarbe RAL 9010 (weiß)
LED-Maske	Stahlblech beschichtet, Standardfarbe RAL 9005 (schwarz)
Gewicht	ca. 0,8 kg
Maße (Ø x T)	Ø 130 mm x 60 mm
Anschluss-Klemmen	WAGO Doppelbelegungsklemme 2,5 mm ²
Einbau in Kaiserdose	Nr.: 9073-91 Lieferbestandteil

Bestelldaten

	Standard RAL 9010	Y= RAL Farbnummer
Einzelbatterie-Leuchte mit Selbsttest	752550 – EKP/E/S/Z/DE/S	752551 – EKP/E/S/Y/DE/S/RAL
Einzelbatterie-Leuchte mit 2 Leiter- Bus Überwachungssystem	752570 – EKP/E/S/Z/DE/C	752571- EKP/E/S/Y/DE/C/RAL

Maßzeichnung



LED - Signalfunktionen

Bedienung des Tasters	LED - Anzeige	LED -Anzeigebedeutung	Fehlerbeseitigung
	Grüne LED an	Ladefunktion wird ausgeführt	
	Grüne LED aus	Keine Ladung (AKKU fehlt)	→AKKU anschließen
Taster gedrückt halten bis grüne LED blinkt	Grüne LED blinkt	Prüffunktion (Funktionstest) wird ausgeführt	
Taster gedrückt halten bis grüne LED blitzt	Grüne LED blitzt	Prüffunktion (Kapazitätstest) wird ausgeführt	
Taster im Kapazitätstest gedrückt halten	Grüne LED blitzt	Abbruch Kapazitätstest	
	Grüne LED kurzes Leuchten	Zustandsabfrage bei Überwachungssystem wird ausgeführt	
	Rote LED an	Leuchtmittelfehler	→ fehlerhaftes Leuchtmittel (hier LED) wechseln
	Rote LED aus	Kein Fehler	
	Rote LED blinkt	AKKU Fehler	→ AKKU laden mindestens 14 h oder AKKU wechseln
	Rote LED blitzt	AKKU Test erforderlich nach 1 Jahr	→ Taster drücken bis grüne LED blitzt

Montage

Siehe Dokument „Montageanleitung Sicherheitsleuchte Modell Deckeneinbau KAPPA“

Forchheim und Willing GmbH

Südstraße 21
D - 09221 Neukirchen / Erzgebirge

Telefon: 0371 27816-0
Telefax: 0371 27816-29
E-Mail: info@forchheim-willing.de
Internet: www.forchheim-willing.de