

# Sicherheitsleuchten

## Modell „KAPPA“



### Sicherheitsleuchte Modell „KAPPA“

**Deckeneinbau-Montage  
Zentralbatteriebetrieb**

**Lichtverteilungscharakteristik:**

**Antipanikleuchte**

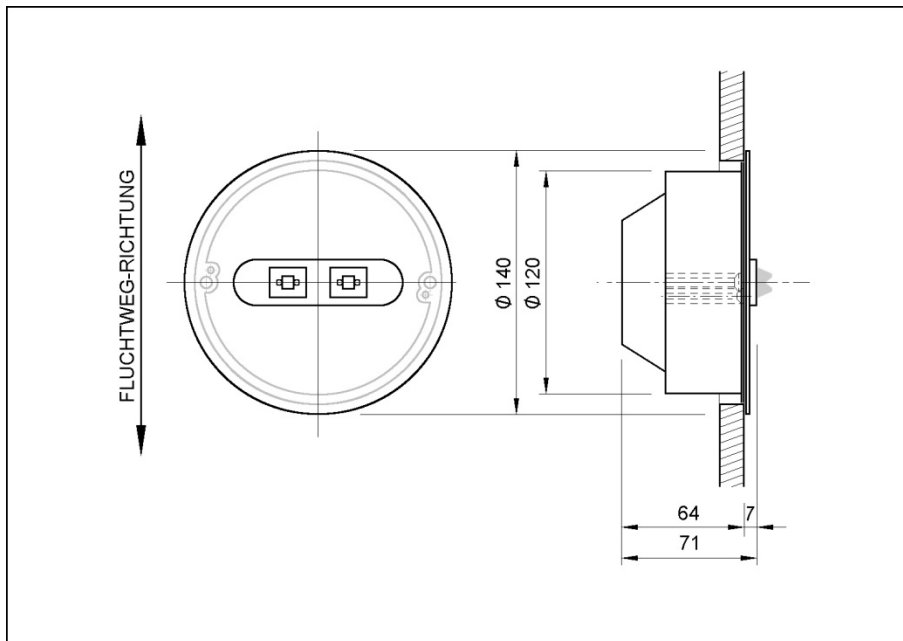
### Technische Daten

Leuchten-Typ	Einbau KAPPA	
Optik	symmetrisch (bitte anfordern: Isoluxdiagramme / EULUMDAT-Daten)	
Montageart	Deckeneinbau	
Leuchtmittel	2 x 3 W LED	
Anschluss-Leistung	230 V ohne Einzelleuchtenüberwachung	7,1 VA
	230 V mit Einzelleuchtenüberwachung	8,0 VA
	24 V mit Einzelleuchtenüberwachung	6,0 W
Zulässige Umgebungstemp.	-10 °C - +40 °C	
Schutzart	IP 40	
Schutzklasse	I bei 230 V	
	III bei 24 V	
Gehäuse	Stahlblech beschichtet, Standardfarbe RAL 9010 (weiß)	
LED-Maske	Stahlblech beschichtet, Standardfarbe RAL 9005 (schwarz)	
Gewicht	ca. 0,5 kg	
Maße (Ø x T)	Ø 130 mm x 60 mm	
Anschluss-Klemmen	WAGO Doppelbelegungsklemme 2,5 mm <sup>2</sup>	
Einbau in Kaiserdose	Nr.: 9073-91 Lieferbestandteil	

### Bestelldaten

	Standard RAL 9010	Y = RAL Farbnummer
<b>24 V mit Einzelleuchtenüberwachung</b>	<b>752590 - EKP/Z-24/S/Z/DE</b>	<b>752591 - EKP/Z-24/S/Y/DE/RAL</b>
<b>230 V mit Einzelleuchtenüberwachung</b>	<b>752530 - EKP/Z/S/Z/DE/08</b>	<b>752531 - EKP/Z/S/Y/DE/08/RAL</b>
<b>230 V ohne Einzelleuchtenüberwachung</b>	<b>752510 - EKP/Z/S/Z/DE/N</b>	<b>752511 - EKP/Z/S/Y/DE/N/RAL</b>

## Maßzeichnung



## Montage

Siehe Dokument „Montageanleitung Sicherheitsleuchte Modell Deckeneinbau KAPPA“

### **Forchheim und Willing GmbH**

Südstraße 21  
D - 09221 Neukirchen / Erzgebirge

Telefon: 0371 27816-0  
Telefax: 0371 27816-29  
E-Mail: [info@forchheim-willing.de](mailto:info@forchheim-willing.de)  
Internet: [www.forchheim-willing.de](http://www.forchheim-willing.de)